

# PRESENTACION COLMEDICA



# COOPERATIVA MULT DE PROFES SOMEK

# Elegir Colmédica,

es hacer parte de una de las principales compañías de medicina prepagada en el país, con más de 29 años en el mercado y un modelo de servicio donde usted es el centro de todo.

Empresas del grupo en Colombia



# Modelo de Servicio



## Infraestructura para estar más cerca de ti



**30 Centros Médicos y de Diagnóstico Especializado a nivel nacional.**



**Acceso directo a más de 100 especialidades.**



**Red de más de 4.200 profesionales adscritos.**



**Más de 30 especialidades para atención por Telemedicina.**



**Atención médica domiciliaria 24/7, los 365 días del año.**



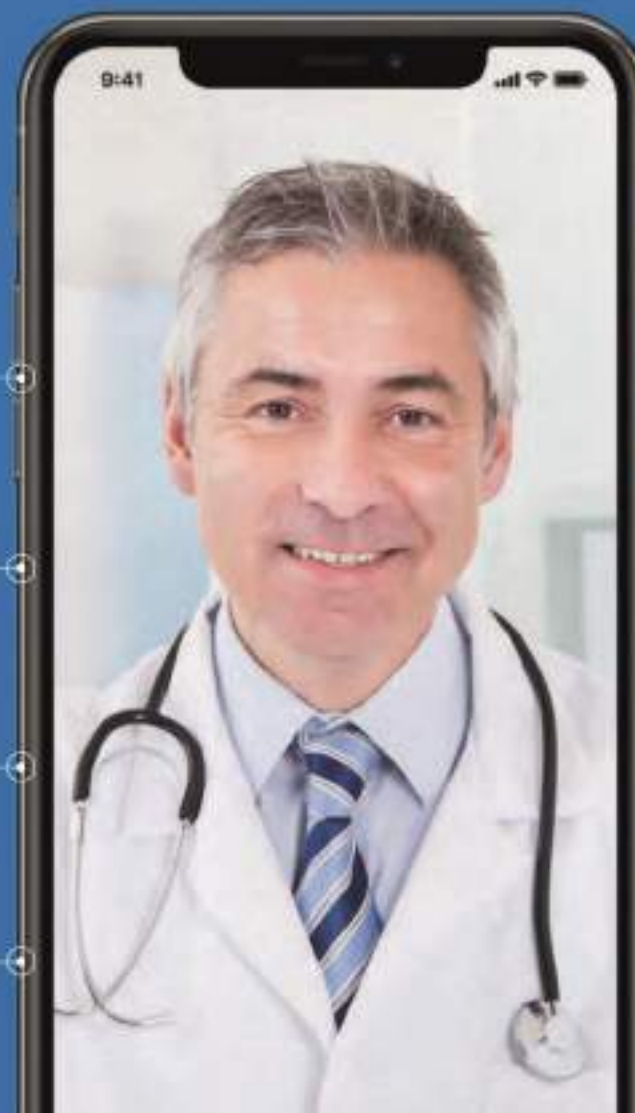
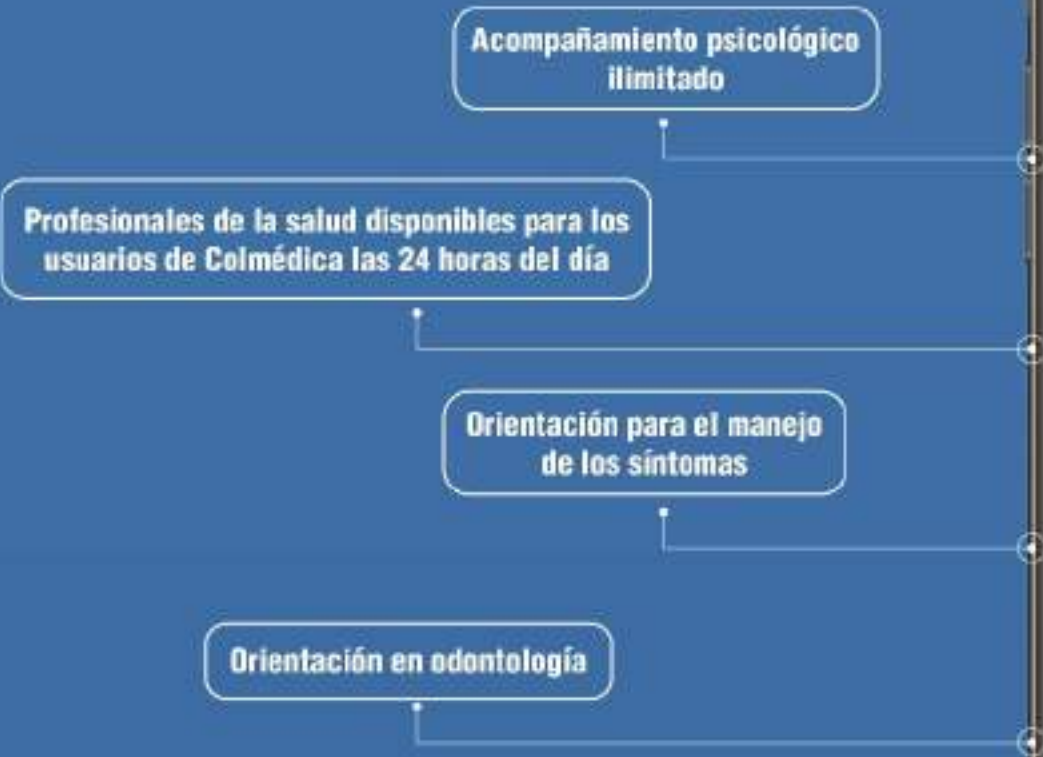
**Atención en las mejores clínicas del país.**

## App Colmédica

Hemos desarrollado una app con más de 30 funcionalidades que les permite a nuestros usuarios acceder fácilmente a información de su interés y a múltiples servicios ofrecidos por la compañía.



**Orientación médica ilimitada por llamada, videollamada o chat 24/7 desde WhatsApp y App Colmédica.**



# Orientación Psicológica Telefónica

Tranquilidad sin salir de casa

**Sabemos que estamos viviendo momentos difíciles.**

Por eso, en Colmédica te brindamos acompañamiento psicológico para escucharte y orientarte.

Encuétralo de lunes a viernes (8:00 a.m. a 7:00 p.m.)  
sábados, domingos y festivos (8:00 a.m. a 5:00 p.m.)  
en nuestro Servicio de Orientación Médica (SOM)  
llamando desde el App o a la Línea de Asistencia  
Colmédica.



Descarga nuestro App Colmédica:



# AGENDAR CITAS

## APP



Ingresa por el módulo  
“Citas Médicas”  
Y da clic en la opción “Citas  
Médicas /solicitar”



## WEB



- ✓ Indicar el usuario al que solicitará la cita (en caso que seas el titular del contrato)
- ✓ Diligencia los datos solicitados, busca disponibilidad y selecciona la cita que se adapte a tu tiempo y necesidades
- ✓ Una vez programada verás el detalle de la cita seleccionada, allí mismo tienes la opción de pagarla con Tarjeta de Crédito o PSE seleccionando el botón “Pagar ahora”, diligencia los datos solicitados y confirma el pago.
- ✓ En este módulo podrás consultar, pagar y cancelar tus citas agendadas cuando desees.
- ✓ Recuerda que al pagar la cita desde el app evitarás filas en nuestros Centros Médicos, el día de tu cita escanea el código QR en el atril de turnos que te indicará el consultorio al que debes dirigirte.



# SOLICITAR AUTORIZACIONES

## APP



## WEB



Ingresa por el módulo  
“Autorizaciones Médicas”  
Y da clic en la opción  
“Solicitar Autorizaciones  
Médicas”

- ✓ Selecciona el plan desde el que solicitarás la autorización (aplica si tienes más de un plan activo).
- ✓ Confirma los datos y da clic en continuar.
- ✓ Elige el tipo de autorización que requieres (exámenes diagnósticos, procedimientos quirúrgicos, otros servicios).
- ✓ Confirma los datos, indica el proveedor y añade las observaciones si se requieren.
- ✓ Toma una fotografía de la orden médica o sube una imagen de tu galería o PDF de esta.
- ✓ Adjunta documentos adicionales si son necesarios (historia clínica, reportes de medios diagnósticos)
- ✓ Adjunta la solicitud y luego te aparecerá la generación de radicado, aquí podrás consultar el estado de tu solicitud.
- ✓ Puedes tramitarla inmediatamente por videollamada

# ¿ Qué podemos hacer por WhatsApp?



## Asignación de Citas

Autogestión



## Autorizaciones Médicas

Chat deriva a agente humano



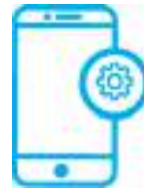
## Certificación

RETENCIÓN EN LA FUENTE, Autogestión



## Información relacionada con el plan

Chat deriva a agente humano



## Soporte En el uso de canales

Chat deriva a agente humano



**317 503 11 11**



# Red Médica

Mas de 4200  
profesionales adscritos

# Centros Médicos Colmédica

El objetivo principal de los Centros Médicos Colmédica es hacer bien lo que te hace bien. La calidad en la atención, oportunidad en el acceso e integralidad de los diferentes servicios ofrecidos, reitera nuestro compromiso de cubrir las necesidades en salud de toda la familia.



27

Centros Médicos



3

Centros de Diagnóstico



15

Centros Odontológicos



+30

Especialidades para atención por telemedicina



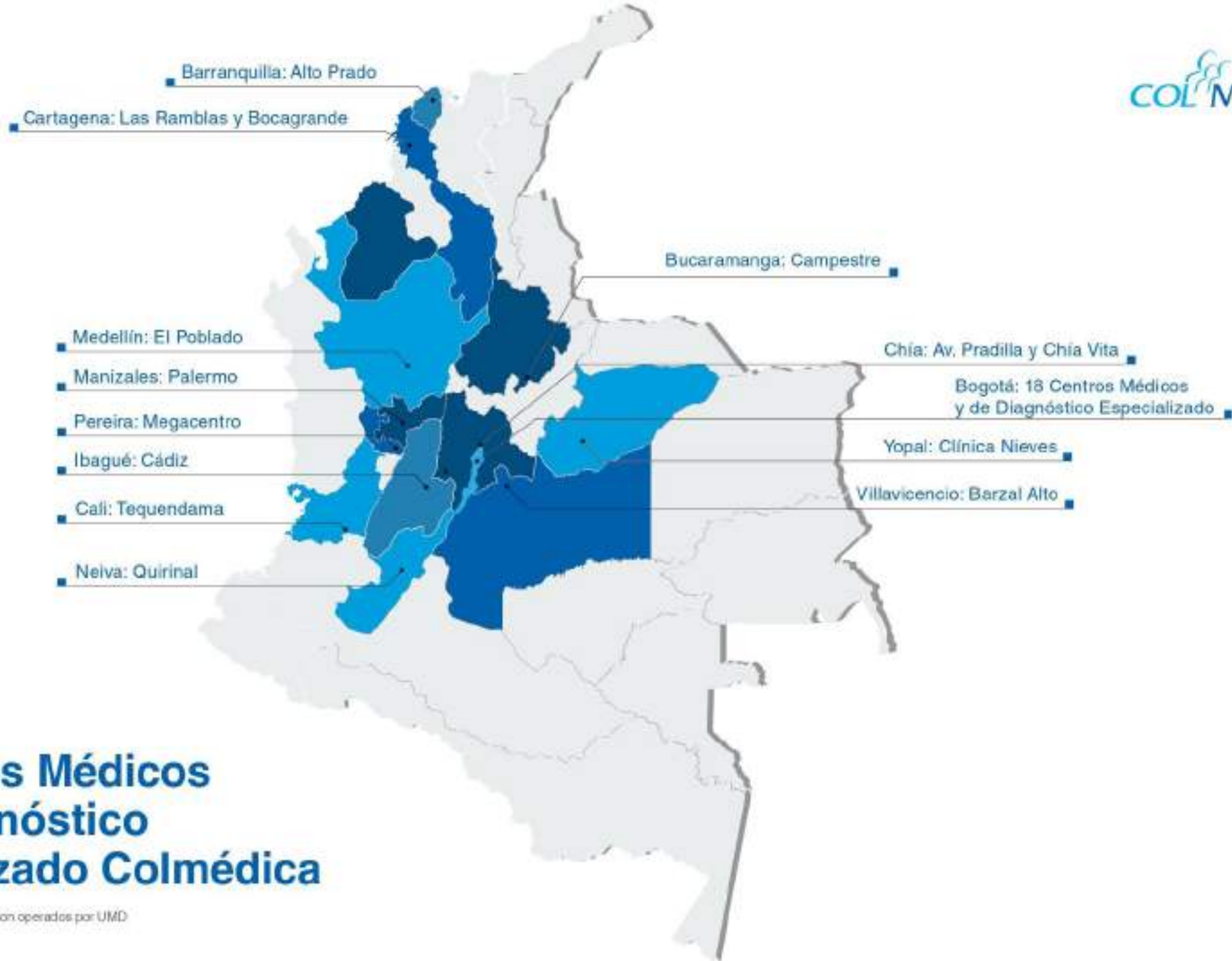
323.705

Citas atendidas presencialmente en el 2020



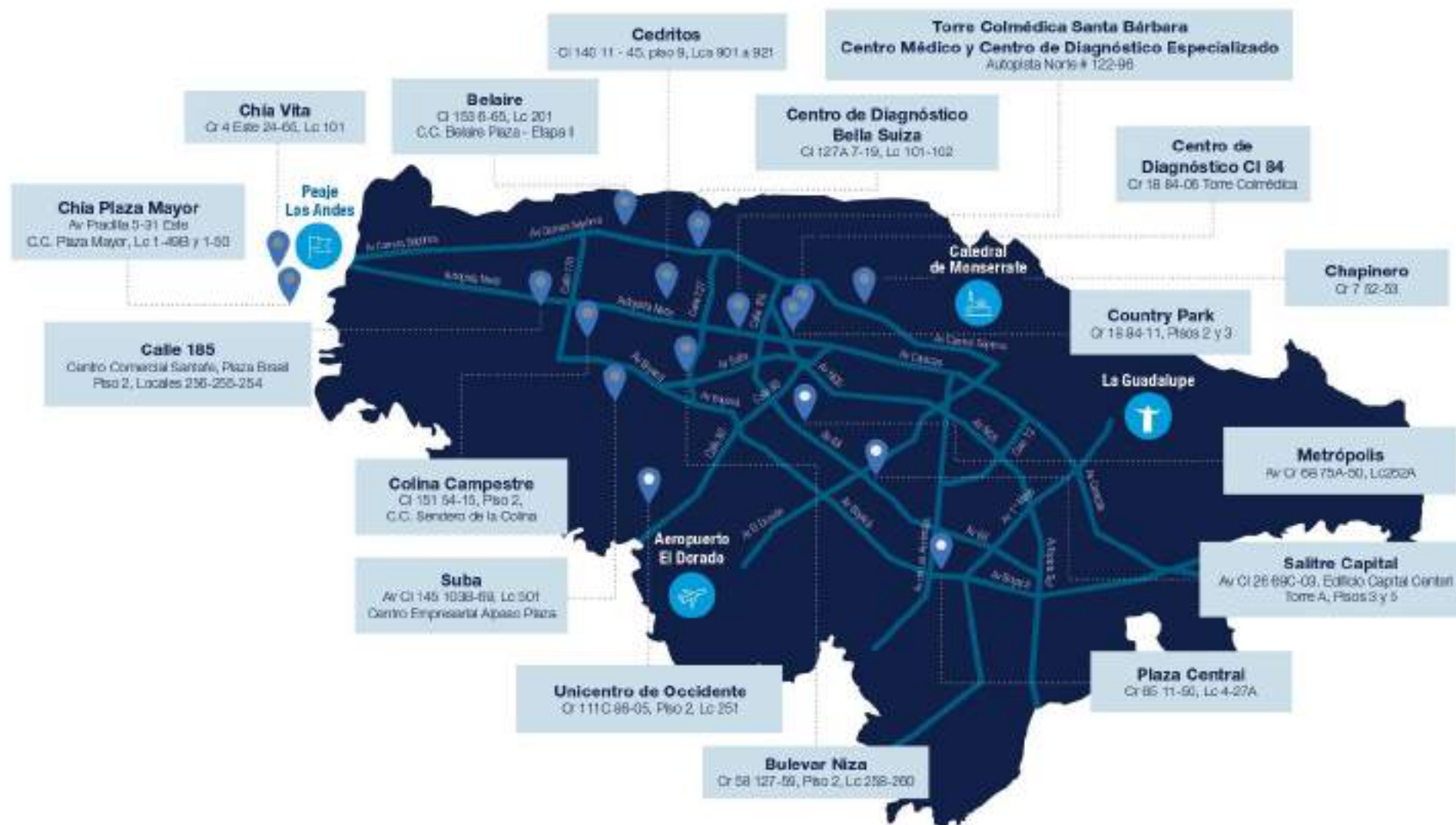
155.800

Citas atendidas por telemedicina en el 2020



## 30 Centros Médicos y de Diagnóstico Especializado Colmédica

\*Los Centros Médicos Colmédica son operados por UMD



## Centro Médico Colmédica Cali

### Portafolio de Servicios



Consulta Prioritaria



Apoyo Diagnóstico



Odontología General y Especializada



Cra. 40 # 5C - 11

## Centro Médico Colmédica Medellín El Poblado

### Portafolio de Servicios



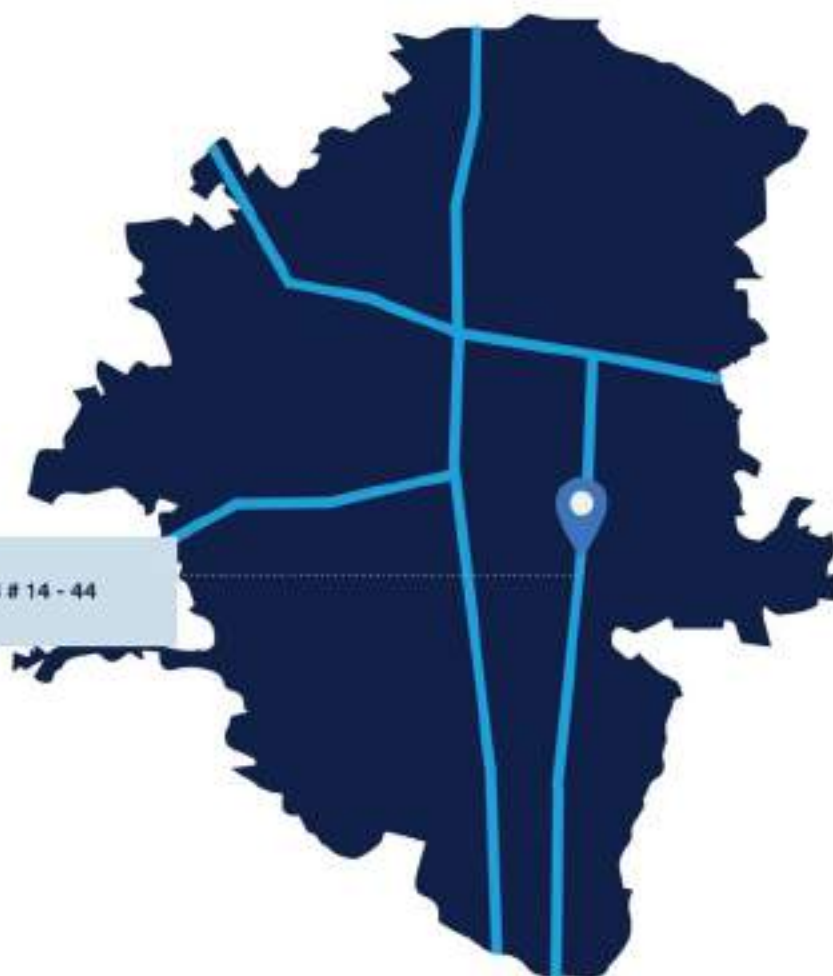
Consulta Prioritaria



Apoyo Diagnóstico



Odontología General y Especializada



Cra. 43B # 14 - 44



## Centro Médico Colmédica Alto Prado

### Portafolio de Servicios



Consulta Prioritaria



Apoyo Diagnóstico



Odontología General y Especializada



# Red Médica Adscrita

Gama Zafiro	Zafiro Premium Guía	<b>Red preferencial</b>
		Clínica Del Country, Fundación Santa Fe, Clínica De La Mujer, Clínica VIP.
	Habitación Individual	<b>Red urgencias generales</b>
		Clínica De Marly, Clínica Del Occidente, Clínica La Colina, Clínica Los Nogales, Clínica Nueva, Clínica Palermo, Clínica Shaio, Fundación Cardioinfantil, Hospital Infantil De San José, Clínica San Rafael, Hospital San Ignacio, Hospital San José.
		<b>Red general adicional</b>
		Centro De Enfermedades Digestivas, Clínica La Inmaculada, Clínica La Sabana, Clínica Montserrat, Fundación Contra La Epilepsia, Fundación Oftalmológica Nacional, Sociedad Cirugía De los Alpes, Clínica Barraquer, Instituto Franklin Roosevelt, Instituto Ortopedia y Cirugía Plástica, Bogotá Laser Refractive Institute, Centro Control De Cáncer, Centro Diagnóstico Dermatológico, Centro Ambulatorio Usanar, Centro Oftalmológico Colombiano, Clínica Avellaneda Hernández, Clínica de Ojos, Endo Therapeutics, Evt Colombia, Horus Grupo Oftalmológico, Ilans, Programa Madre Canguro, Sociedad Ocular, Unimeq.

# Red Médica Adscrita

<b>Gama Rubí</b>	<b>Rubí Élite</b>	Clínica VIP.
		<b>Red urgencias generales</b>
		Clínica De Marly, Clínica Del Occidente, Clínica La Colina, Clínica Los Nogales, Clínica Nueva, Clínica Palermo, Clínica Shaio, Fundación Cardioinfantil, Hospital Infantil De San José, Clínica San Rafael, Hospital San Ignacio, Hospital San José.
		<b>Red general adicional</b>
<b>Habitación individual</b>		Centro De Enfermedades Digestivas, Clínica La Inmaculada, Clínica La Sabana, Clínica Montserrat, Fundación Contra La Epilepsia, Fundación Oftalmológica Nacional, Sociedad Cirugía De los Alpes, Clínica Barraquer, Instituto Franklin Roosevelt, Instituto Ortopedia y Cirugía Plástica, Bogotá Laser Refractive Institute, Centro Control De Cáncer, Centro Diagnóstico Dermatológico, Centro Ambulatorio Usanar, Centro Oftalmológico Colombiano, Clínica Avellaneda Hernández, Clínica de Ojos, Endo Therapeutics, Evlt Colombia, Horus Grupo Oftalmológico, Ilans, Programa Madre Canguro, Sociedad Ocular, Unimeq. 14

# Red Médica Adscrita

Gama Esmeralda	Esmeralda Élite	<b>Red preferencial</b>
		N/A
		<b>Red urgencias generales</b>
		Clínica De Marly, Clínica Del Occidente, Clínica La Colina, Clínica Los Nogales, Clínica Nueva, Clínica Palermo, Clínica Shaio, Fundación Cardioinfantil, Hospital Infantil De San José, Clínica San Rafael, Hospital San Ignacio, Hospital San José.
Habitación Bipersonal	<b>Red general adicional</b>	
	Centro De Enfermedades Digestivas, Clínica La Inmaculada, Clínica La Sabana, Clínica Montserrat, Fundación Contra La Epilepsia, Fundación Oftalmológica Nacional, Sociedad Cirugía De los Alpes, Clínica Barraquer, Instituto Franklin Roosevelt, Instituto Ortopedia y Cirugía Plástica, Bogotá Laser Refractive Institute, Centro Control De Cáncer, Centro Diagnóstico Dermatológico, Centro Ambulatorio Usanar, Centro Oftalmológico Colombiano, Clínica Avellaneda Hernández, Clínica de Ojos, Endo Therapeutics, Evt Colombia, Horus Grupo Oftalmológico, Ilans, Programa Madre Canguro, Sociedad Ocular, Unimeq. 14	

## Red preferencial gama zafiro

Barranquilla	Bogotá	Cali	Medellín
<ul style="list-style-type: none"> <li>Clínica Porto Azul</li> </ul>	<ul style="list-style-type: none"> <li>Clínica de la Mujer</li> <li>Clínica del Country</li> <li>Fundación Santa Fe</li> </ul>	<ul style="list-style-type: none"> <li>Valle de Lili</li> <li>Imbanco</li> </ul>	<ul style="list-style-type: none"> <li>Clínica el Rosario</li> <li>Clínica Las Americas</li> <li>Hospital Pablo Tobón Uribe</li> </ul>
Otras clínicas			
<ul style="list-style-type: none"> <li>Clínica Asunción</li> <li>Clínica del Caribe</li> <li>Clínica Atenas</li> <li>Clínica San Martín</li> <li>Clínica Altos de San Vicente</li> </ul>	<ul style="list-style-type: none"> <li>Clínica VIP**</li> <li>Clínica Colina</li> <li>Clínica Shaio</li> <li>Clínica Palermo</li> <li>Clínica Marly</li> <li>Fundación Cardio Infantil</li> <li>Clínica Nogales</li> <li>Clínica Nueva</li> <li>Hospital San Ignacio</li> <li>Hospital San José</li> <li>Hospital San José Infantil</li> <li>Clínica Barraquer</li> <li>Clínica de Ojos</li> <li>Clínica del Occidente</li> <li>Unidad Quirúrgica los Alpes</li> </ul>	<ul style="list-style-type: none"> <li>Centro de Ortopedia y Fracturas</li> <li>Centro Especializado en Fracturas y Lesiones Deportivas</li> <li>Clínica de Occidente</li> <li>Clínica de Oftalmología de Cali</li> <li>Clínica Farallones</li> <li>Clínica Nuestra Señora de los Remedios</li> <li>Clínica Versalles</li> <li>Dime Clínica Neurocardiovascula</li> </ul>	<ul style="list-style-type: none"> <li>Clínica Medellín Poblado y Occidente.</li> <li>Clínica Las Vegas</li> <li>Clínica del Prado</li> <li>Clínica del Ces</li> <li>Clínica Soma</li> <li>Hospital San Vicente Fundación</li> <li>Clínica Bolivariana</li> <li>Clínica Cardiovascular Santa Maria</li> <li>Clínica Rosario sede centro</li> <li>Clínica Sagrado Corazón</li> <li>Clínica conquistadores</li> <li>Urpedian</li> </ul>

# PRINCIPALES DIFERENCIA ENTRE PLANES PREMIUM GUÍA

BENEFICIOS	ESMERALDA PG	RUBÍ PG	ZAFIRO PG
Habitación	Bipersonal	Individual	Individual
Clínicas	Colina, Shaio, Marly, Palermo, Los Nogales, Cardio Infantil, entre otras.	Colina, Shaio, de Marly, Palermo, Los Nogales, Cardio Infantil, entre otras.	Country, Santa Fe, Clínica de la Mujer, Colina, Los Nogales, entre otras.
Asistencia Internacional	Descuento de 20% en tarjeta por alianza	Descuento de 20% en tarjeta por alianza	Hasta 15.000 USD No contractual
Libre Elección y Auxilio por hospitalización			
Acceso directo a especialistas			

COLMÉDICA

te  
queremos  
bien.



# Beneficios

EMPRESAS  
**BANMEDICA**

# Amparo Garantizado\*

En caso de fallecimiento del titular del contrato, **Colmédica les brindará la continuación de los servicios de salud por un año sin el cobro de la cuota de todos sus beneficiarios.**

El titular debe estar amparado y tener una antigüedad ininterrumpida superior a los 6 meses.

Grupo familiar básico (el cónyuge sin límite de edad, los hijos con permanencia hasta la fecha en que cumplan 25 años, en caso de que no tenga cónyuge o hijos, el beneficio aplicaría para los padres del contratante beneficiario fallecido, sin límite de edad).

\*Aplica según el plan contratado.





# Bebé Colmédica

Al solicitar la inclusión del bebé en los primeros 5 meses de gestación (semana 26), **se otorgará el derecho a la cobertura total del plan contratado**, eliminando preexistencias y exclusiones por enfermedades o anomalías de carácter congénito o genético.



## Mamá Colmédica

Estrategia educativa que brinda un acompañamiento durante el proceso de gestación y post parto de la matema, informando sobre riesgos inherentes y recomendaciones.



### Etapa de Gestación

- Acompañamiento telefónico.
- Envío material educativo.
- Recordatorio de tareas importantes por SMS.
- Envío de mailing con información de cada trimestre.
- Seguimiento Post Hospitalario.

### Etapa Post Parto

- Visita Post Parto.

## Encuentra los mejores beneficios para ti y tu familia con Experiencias Colmédica.

Nuestro programa de beneficios ofrece a los usuarios de Colmédica una nueva experiencia, que nos permite acompañarlos en toda ocasión.

- Una página en la que podrán filtrar por ciudad categoría o marca.
- Nuevas alianzas con grandes beneficios.
- Una nueva categoría para mascotas.
- Emprendimientos para apoyar el talento colombiano.
- Descuentos adicionales en temporadas especiales.



[www.colmedica.com/experiencias](http://www.colmedica.com/experiencias)

# Planes Premium Guía

Coberturas Generales

## Coberturas planes Zafiro, Rubí y Esmeralda Premium Guía



## SERVICIOS AMBULATORIOS

- Consulta Médico General y Especializada
- Terapias (F,L,O,R)
- Exámenes de Apoyo Diagnóstico (Simple y Especializado)
- Urgencias
- Consulta Psicología
- (30 al año)
- Cirugías Ambulatorias
- Yeso Plástico

## Coberturas planes Zafiro, Rubí y Esmeralda Premium Guía



## SERVICIOS HOSPITALARIOS

- Hospitalización
- Consulta Hospitalaria e Interconsulta
- Procedimientos quirúrgicos y no quirúrgicos
- Consultas Pre y Post Hospitalarias
- Derechos de Sala (anestesia y recuperación)
- Exámenes y Procedimientos de Diagnóstico
- Ambulancia Terrestre
- Terapias Post-Hospitalarias (F,L,O,R)
- Tratamiento Psiquiátrico
- Bebé en Gestación
- Cama de acompañante y Auxiliar de Enfermería Acompañante
- Unidad de Cuidado Intensivo (UCI) e intermedio
- Medicamentos Comerciales Pre y Post Quirúrgicos
- hasta 1 SMMLV Zafiro, 0,8 SMMLV plan Rubí y 0,7SMMLV Esmeralda por evento

## Coberturas planes Zafiro, Rubí y Esmeralda Premium Guía



# Coberturas Especiales

te  
queremos  
bien.

- Ligadura de Trompas (Pomeroy) En la atención del parto
- Trasplante de Córnea, corazón, Hígado y Riñón
- Seguimiento de métodos de planificación familiar (Exámenes)
- Oxígeno Domiciliario (30 días, Usuario/año/contrato, excluye el oxígeno líquido y el concentrador portátil)
- Ecografía Obstétrica 3-D o 4-D
- Prótesis y Material de Osteosíntesis : . Zafiro Premium Tope global hasta 29.5 SMMLV, Rubí Premium: 24,6SMMLV Esmeralda Premium 19,7 SMMLV.
- Sillas de Ruedas, en Calidad de préstamo hasta por 6 meses por evento.
- Mallas para cirugía de pared abdominal.
- Órtesis hasta por el 42% de 1SMMLV.
- Hidroterapia 30 sesiones
- Neuro estimulador cerebral hasta por 174,1 SMMLV
- Tac Multicorte
- CPAP Y BPAP
- Medicamentos pre y post hospitalarios Zafiro: 1SMMLV, Rubí: 80% de 1SMMLV y Esmeralda :70% de 1 SMMLV

# Coberturas Especiales

## Nueva Tecnología:

Se cubren los siguientes servicios hasta el tope definido según el plan, este tope aplica para todos los servicios considerados en conjunto y no de manera individual:

1. Neuronavegador
2. Aspirador ultrasónico
3. Mamografía por emisión de positrones (PEM)
4. Enteroscopia de uni o doble balón
5. Oncotype
6. Espaciador de cemento para rodilla
7. Terapias de ondas de choque en ortopedia
8. Estudios moleculares

- ❖ 21 SMMLV usuario/año/contrato plan Zafiro Guía.
- ❖ 16,5 SMMLV usuario/año/contrato plan Rubí Guía
- ❖ 12,5 SMMLV usuario/año/contrato plan esmeralda Guía





## TOPES PLANES PIEDRAS PRECIOSAS

Servicio	Zafiro Premium Guía	Rubí Premium Guía	Esmeralda Premium Guía
Medicamentos pre y post hospitalarios	Por reembolso hasta 1 SMMLV	Por reembolso hasta 1 SMMLV	Por reembolso hasta 1 SMMLV
Material de Osteosíntesis (es el mismo tope para prótesis)	Hasta 24,5 SMMLV	Hasta 19,6 SMMLV	Hasta 14,7 SMMLV
Prótesis (es el mismo tope para material de osteosíntesis)	Hasta 24,5 SMMLV	Hasta 19,6 SMMLV	Hasta 14,7 SMMLV
Malla para Cirugía de pared abdominal	Hasta 1,1 SMMLV por año	Hasta 1,1 SMMLV por año	Hasta 1,1 SMMLV por año

# UPD'S (UNIDADES DE PAGO DIRECTO)

SERVICIOS	Número de UPD
Urgencias	3
Hospitalización	No requiere
Cirugías Programadas	No requiere
Honorarios Médicos	No requiere
Exámenes Especializados Ambulatorios	No requiere
Laboratorio e Imagenología Simple	2 x orden
Terapias	1
Consulta General	1
Consulta Especializada	1
Consulta Domiciliaria	2
Ambulancia	No requiere

Plan	UPD con IVA 2024
Zafiro Premium Guía	33.200
Rubí Premium Guía	26.200
Esmeralda Plus Guía	22.800

No usamos el vale físico: se paga en efectivo directamente al médico o clínica.



Área **especializada en apoyo a contratos colectivos**.  
Apoyo en temas operativos y de servicio como:

- Casos especiales de prestación de servicio a usuarios
- Funcionamiento Portal Corredores y Empresas
- Consulta de facturación y pagos
- Novedades
- Carnés
- Actualización de datos

# Nuestras Redes Sociales

Contenidos para una vida saludable.

Búscanos como **Colmédica**



Síguenos y comparte todo nuestro contenido.

# Contenido pedagógico Redes Sociales

Creamos contenidos relevantes para nuestros usuarios nuestras redes sociales:



2023

EMPRESAS  
**BANMEDICA**



**COLMÉDICA** te  
queremos  
bien.



**INFORMACIÓN CONFIDENCIAL.** No distribuya o reproduzca sin previa autorización de Colmédica.